



## 国债期货日报

### 市场研判

央行大额净回笼冲销定向降准带来的流动性预期利好，国债期货周一全线大跌，其中十年期主力合约创两个月最大跌幅。截至收盘，10年期国债期货主力合约 T1712 收盘报 94.865，较上日结算价跌 0.36%，5年期国债期货主力合约 TF1712 收盘报 97.470，较上日结算价跌 0.23%。

资金面方面维持宽松，Shibor 利率多数下跌，其中隔夜 Shibor 大跌 19.8bp 报 2.74%；交易所流动性依然偏紧，非银机构平头寸依然有难度，交易所国债逆回购利率仍维持高位。国庆节后首个交易日，央行暂停公开市场操作，当日有 1800 亿逆回购到期（其中国庆期间有 200 亿逆回购顺延到周一），实现净回笼 1800 亿元。9 月 30 日，央行决定对普惠金融实施定向降准政策，但本次降准并非新政，而是对原有定向降准政策的替代，整体来看释放流动性规模有限，但总体有提振市场的意图。

银行间债市方面，现券收益率明显上行，10 年国债活跃券 170018 收益率上行约 3.7bp，10 年国开活跃券 170210 收益率则上行约 3.4bp。一级市场方面，农发行招标发行的 3 和 5 年期固息债，中标收益率分别为 4.2687% 和 4.3273%，均高于二级市场水平，需求一般。外汇方面，美 9 月非农就业七年来首次录得负增长，但失业率降至 4.2%，薪资增幅超预期，美元指数一度站上 94 关口，市场对美国经济预期进一步强化。

操作上，建议投资者国债期货高抛低吸，做波段操作。

**结论：建议投资者高抛低吸，做波段操作。**

### 时事要闻

- 中国 9 月财新服务业 PMI 创 21 个月新低
- 国庆楼市热点城市网签跌近 8 成，为三年最低；国内游、出境游和电影票房激增
- 特朗普本周将用行政令部分废除奥巴马医改，周四或宣布伊朗不遵守限核协议，恢复对伊制裁
- 三亚楼市调控再升级：外省人限买，全国最长限售

南华期货研究所

宋晓东 助理分析师

songxiaodong@nawaa.com

0571-87830532

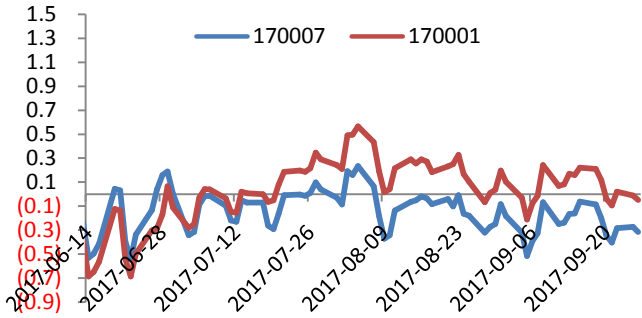
徐晨曦 分析师

投资咨询从业资格：Z0001908

xuchexi@nawaa.com

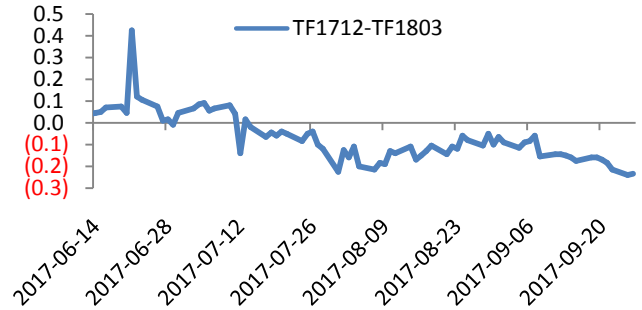
0571-87830532

图1 主力TF 合约活跃 CTD 基差走势



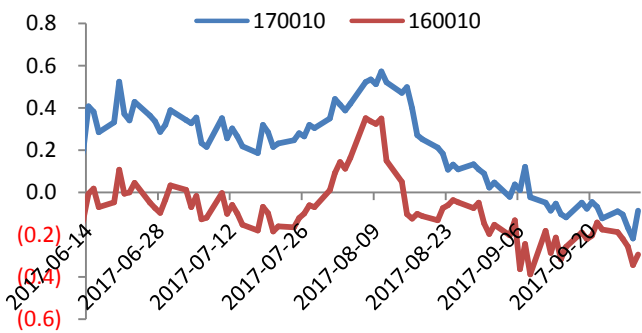
资料来源: Wind 资讯 南华研究

图2 TF 合约跨期价差



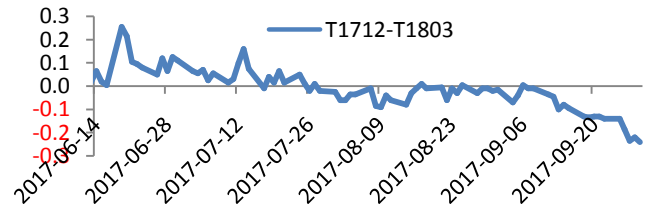
资料来源: Wind 资讯 南华研究

图3 主力T 合约活跃 CTD 基差走势



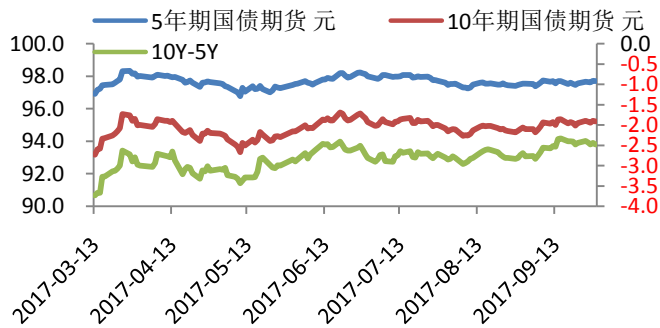
资料来源: Wind 资讯 南华研究

图4 T 合约跨期价差



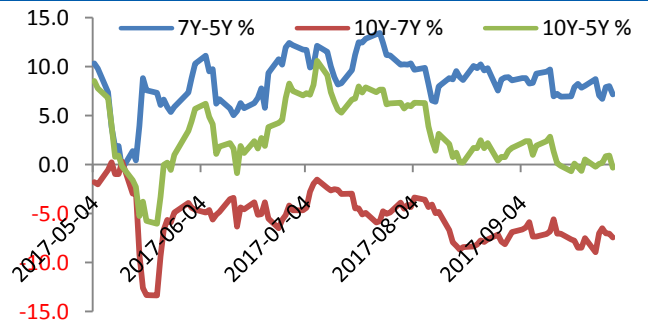
资料来源: Wind 资讯 南华研究

图5 TF 与 T 主力合约价差



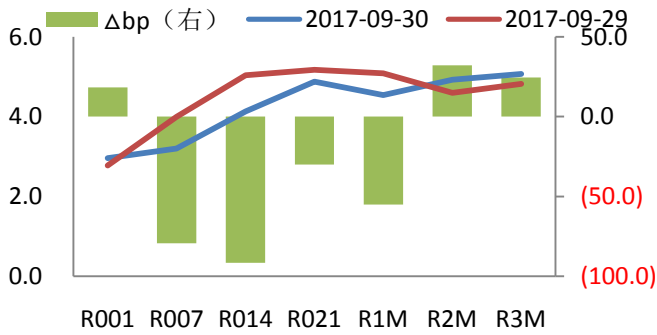
资料来源: Wind 资讯 南华研究

图6 国债各期限价差



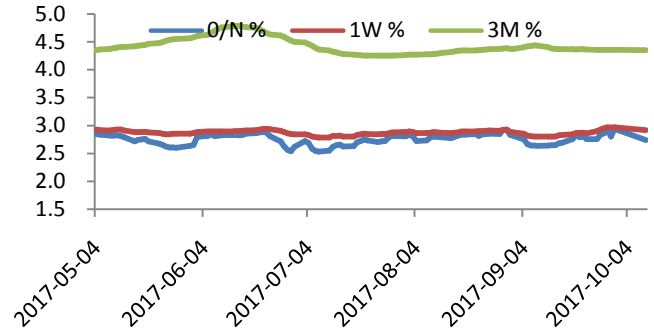
资料来源: Wind 资讯 南华研究

图7 银行间质押式回购加权利率变动



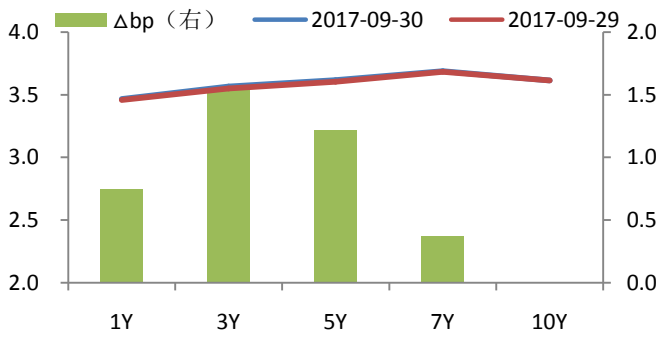
资料来源: Wind 资讯 南华研究

图8 Shibor 变动



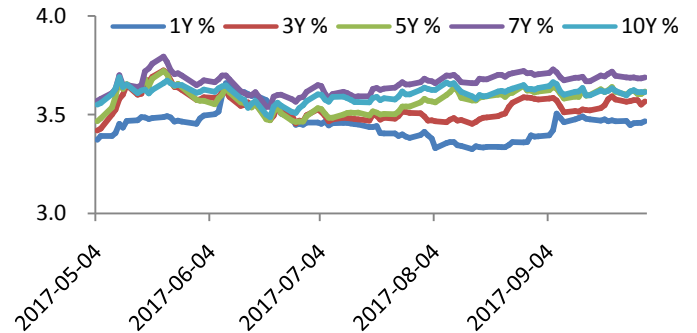
资料来源: Wind 资讯 南华研究

图9 银行间国债期限结构变动



资料来源: Wind 资讯 南华研究

图10 银行间国债 YTM 走势



资料来源: Wind 资讯 南华研究

## 南华期货分支机构

**萧山营业部**

杭州市萧山区金城路429号天汇园一幢B座3层  
电话：0571-83869588

**台州营业部**

台州市椒江区耀达路99号4楼  
电话：0576-88539900

**温州营业部**

温州市府路新益大厦1幢1401室  
电话：0577-89971820

**宁波营业部**

宁波市和义路77号汇金大厦9楼  
电话：0574-87273868

**慈溪营业部**

慈溪市浒山街道开发大道1277号香格大厦7楼  
电话：0574-63925104

**嘉兴营业部**

嘉兴市中山路751号粮食大厦五楼  
电话：0573-82158136

**绍兴营业部**

绍兴市中兴南路95号中兴商务楼1幢（南楼）5-6层  
电话：0575-85095800

**成都营业部**

成都市锦江区东大街紫东楼段35号17层1706号房  
电话：028-86532693

**兰州营业部**

兰州市庆阳路488号万盛商务大厦26楼（胜利宾馆斜对面）  
电话：0931-8805310

**大连营业部**

大连市沙河口区中山路554D-6号和平现代城B座3层4号  
电话：0411-84378378

**北京营业部**

北京市西城区宣武门外大街28号2幢  
电话：010-63556906

**太原营业部**

太原市迎泽区解放南路2号山西景峰国际商务大厦25层  
电话：0351-2118016

**余姚营业部**

余姚市舜达西路285号中塑商务中心3号楼1601  
电话：0574-62509001

**普宁营业部**

广东省普宁市中信华府南向门市东起3-8间首层至二层  
电话：0663-2663886

**哈尔滨营业部**

哈尔滨市香坊区中山路93号保利大厦二层、八层  
电话：0451-82345618

**郑州营业部**

郑州市未来路73号锦江国际花园9号楼14层  
电话：0371-65613227

**青岛营业部**

青岛市闽江路2号国华大厦B座2501室  
电话：0532-85803555

**沈阳营业部**

沈阳市沈河区北站路51号15层C室  
电话：024-22566878

**天津营业部**

天津市河西区友谊路41号大安大厦A座8层  
电话：022-88371080

**上海世纪大道营业部**

上海市浦东新区世纪大道1589号长泰国际金融大厦26层  
电话：021-50431979

**上海虹桥路营业部**

上海市虹桥路663号1楼、3楼、7楼  
电话：021-52585211

**深圳营业部**

深圳市福田区金田路4028号荣超经贸中心2703室  
电话：0755-82577529

**广州营业部**

广州市天河区珠江新城花城大道68号环球都会广场2008单元  
电话：020-38904626

**芜湖营业部**

安徽芜湖市中山北路77号侨鸿国际商城904、906、908室  
电话：0553-3880212

**重庆营业部**

重庆市南岸区亚太路1号1幢1层1-2  
电话：023-62611588

**永康营业部**

浙江省永康市丽州中路63号11楼  
电话：0579-89292777

**南通营业部**

江苏省南通市南大街89号总部大厦六层  
电话：0513-89011160

**厦门营业部**

厦门市思明区鹭江道96号之二钻石海岸B幢2104-2107室  
电话：0592-2120370

**海宁营业部**

浙江省海宁市钱江西路 238 号广隆财富中心 301 室  
电话: 0573-80703000

**舟山营业部**

浙江省舟山市定海临城街道翁山路 555 号交易中心大楼三层 3232、3233、3234、3235 室  
电话: 0580-8125381

**南昌营业部**

江西省南昌市红谷滩新区中央广场 B 区准甲办公室 1405 室 (第 14 层)  
电话: 0791-83828829

**义乌营业部**

浙江省义乌市宾王路 208 号 2 楼  
电话: 0579-85201116

**苏州营业部**

苏州工业园区苏惠路 88 号环球财富广场 1 幢 2909 室  
电话: 0512-87660825

**宁波分公司**

宁波市海曙区和义路 77 号 901、902  
电话: 0574-87280438

**北京分公司**

北京市西城区宣武门外大街 28 号 2 幢 B803、B805 室  
电话: 010-63155309

**上海分公司**

中国 (上海) 自由贸易试验区松林路 300 号 1701 室  
电话: 021-50431979

**深圳分公司**

深圳市福田区莲花街道金田路 4028 号荣超经贸中心 2701、2702 室  
电话: 0755-82577529

## 免责声明

本报告中的信息均来源于已公开的资料，尽管我们相信报告中资料来源的可靠性，但我们对这些信息的准确性及完整性不作任何保证。也不保证我公司所做出的意见和建议不会发生任何的变更，在任何情况下，我公司报告中的信息和所表达的意见和建议以及所载的数据、工具及材料均不能作为您所进行期货买卖的绝对依据。由于报告在编写时融入了该分析师个人的观点和见解以及分析方法，如与南华期货公司发布的其他信息有不一致及有不同的结论，未免发生疑问，本报告所载的观点并不代表了南华期货公司的立场，所以请谨慎参考。我公司不承担因根据本报告所进行期货买卖操作而导致的任何形式的损失。

另外，本报告所载资料、意见及推测只是反映南华期货公司在本报告所载明的日期的判断，可随时修改，毋需提前通知。未经南华期货公司允许批准，本报告内容不得以任何范式传送、复印或派发此报告的材料、内容或复印本予以任何其他人，或投入商业使用。如遵循原文本意的引用、刊发，需注明出处“南华期货公司”，并保留我公司的一切权利。



公司总部地址：杭州西湖大道 193 号定安名都 3 层 邮编：310002

全国统一客服热线：400 8888 910

网址：[www.nanhua.net](http://www.nanhua.net)