



国债期货日报

市场判研

信贷和宏观数据出炉前，市场交易氛围较淡，国债期货周四延续走弱，午后受一级市场招标结果不佳和 MLF 不续作传言打压，加剧调整，全线大幅收跌。截至收盘，10 年国债期货主力合约 T1712 收盘报 94.615，较上日结算价跌 0.32%，5 年期国债期货主力合约 TF1712 收盘报 97.255，较上日结算价跌 0.17%。

资金面方面有所宽松，Shibor 利率多数下跌，短端品种跌幅扩大，其中隔夜 Shibor 大跌 8.4bp 报 2.6570%；非银类机构拆借难度较前几日明显下降，价格亦有所回落。央行周四公开市场进行 200 亿 7 天期逆回购操作，当日有 600 亿逆回购到期，实现净回笼 400 亿元。近期有 MLF 集中到期，央行也几时表达续作 MLF 的态度。今日公开市场虽重返净回笼资金，但是无碍流动性较昨日更趋宽松。

银行间债市方面，现券收益率大幅上行，10 年国债活跃券 170018 收益率上行约 2.4bp，10 年国开活跃券 170210 收益率则上行 3.5bp。一级市场方面，国开行招标发行的 2 和 5 年期固息债，中标收益率分别为 4.2743% 和 4.3665%；进出口行招标发行的 3、5 和 10 年期固息债，中标收益率分别为 4.2457%、4.3236% 和 4.3886%，上述均低于二级市场水平，需求较弱。外汇方面，美联储纪要显鸽派，美指受压持续走弱。

操作上，建议投资者国债期货高抛低吸，做波段操作。

结论：建议投资者高抛低吸，做波段操作。

时事要闻

- 国资委：央企前三季度利润增速创 2012 年以来同期最好水平
- 保监会一日连发 5 张监管函，限制 5 家险企开展关联交易 6 个月
- 美联储纪要：多位官员预计今年还加息一次，担心低通胀持续，不担心股市
- 十三年来首次！中国很快将发行美元国债
- 新能源汽车销量大增近 80%！中国 9 月汽车销量迎来四连升

南华期货研究所

宋晓东 助理分析师

songxiaodong@nawaa.com

0571-87830532

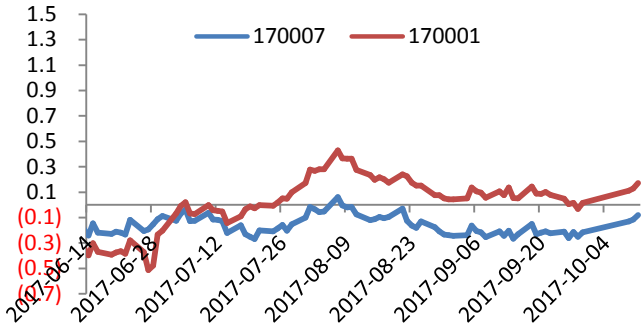
徐晨曦 分析师

投资咨询从业资格：Z0001908

xuchexi@nawaa.com

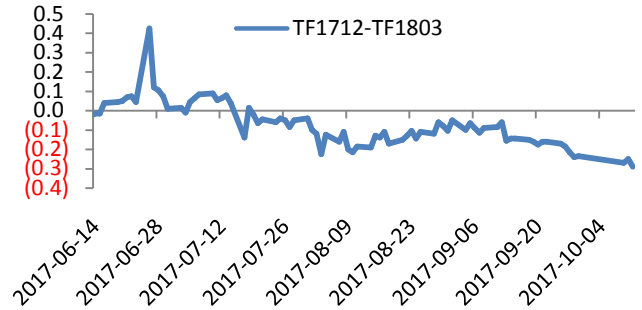
0571-87830532

图1 主力TF 合约活跃 CTD 基差走势



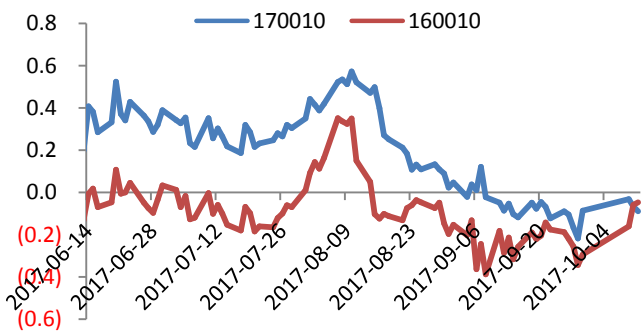
资料来源: Wind 资讯 南华研究

图2 TF 合约跨期价差



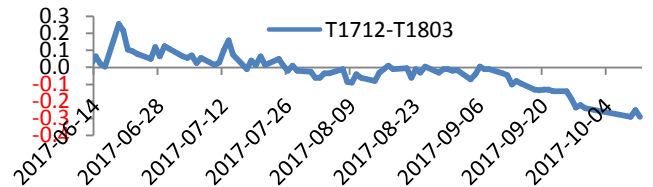
资料来源: Wind 资讯 南华研究

图3 主力T 合约活跃 CTD 基差走势



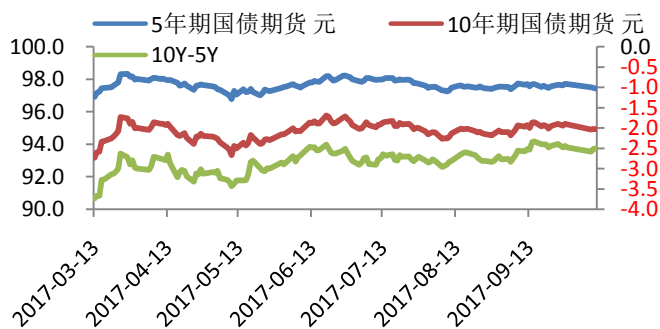
资料来源: Wind 资讯 南华研究

图4 T 合约跨期价差



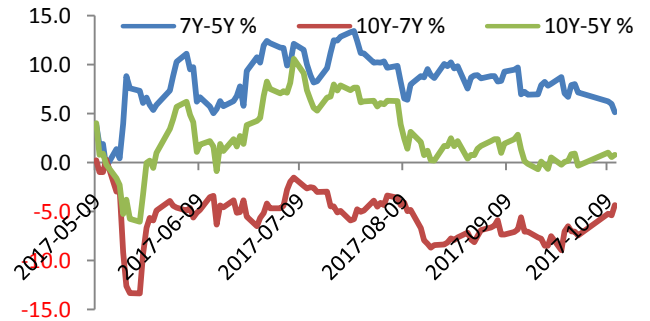
资料来源: Wind 资讯 南华研究

图5 TF 与 T 主力合约价差



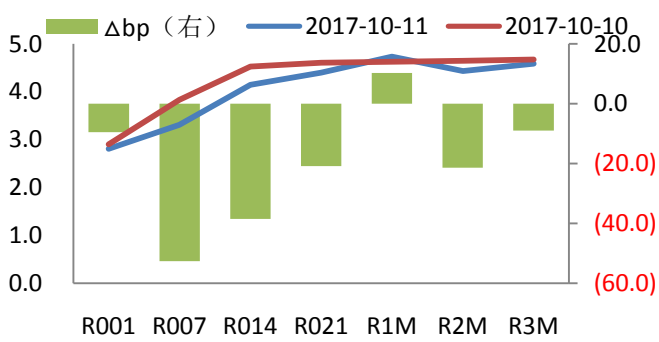
资料来源: Wind 资讯 南华研究

图6 国债各期限价差



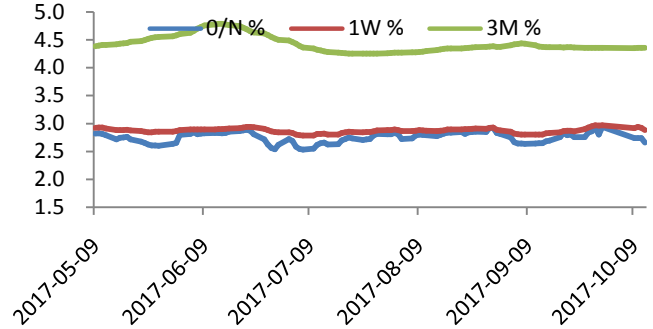
资料来源: Wind 资讯 南华研究

图 7 银行间质押式回购加权利率变动



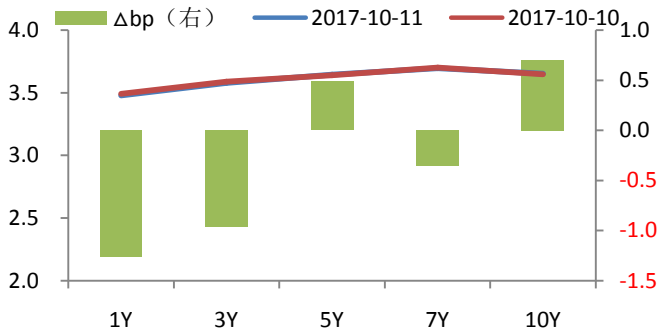
资料来源: Wind 资讯 南华研究

图 8 Shibor 变动



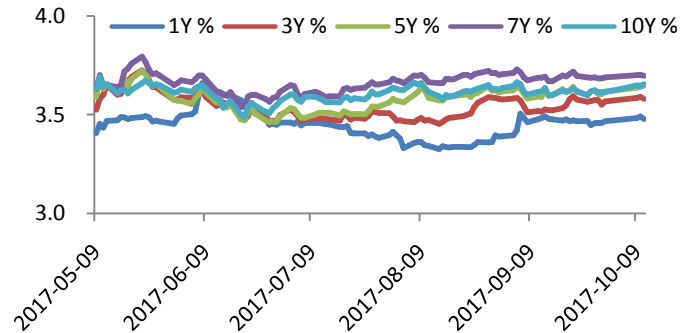
资料来源: Wind 资讯 南华研究

图 9 银行间国债期限结构变动



资料来源: Wind 资讯 南华研究

图 10 银行间国债 YTM 走势



资料来源: Wind 资讯 南华研究

南华期货分支机构

萧山营业部

杭州市萧山区金城路429号天汇园一幢B座3层
电话：0571-83869588

台州营业部

台州市椒江区耀达路99号4楼
电话：0576-88539900

温州营业部

温州市府路新益大厦1幢1401室
电话：0577-89971820

宁波营业部

宁波市和义路77号汇金大厦9楼
电话：0574-87273868

慈溪营业部

慈溪市浒山街道开发大道1277号香格大厦7楼
电话：0574-63925104

嘉兴营业部

嘉兴市中山路751号粮食大厦五楼
电话：0573-82158136

绍兴营业部

绍兴市中兴南路95号中兴商务楼1幢(南楼)5-6层
电话：0575-85095800

成都营业部

成都市锦江区东大街紫东楼段35号17层1706号房
电话：028-86532693

兰州营业部

兰州市庆阳路488号万盛商务大厦26楼(胜利宾馆斜对面)
电话：0931-8805310

大连营业部

大连市沙河口区中山路554D-6号和平现代城B座3层4号
电话：0411-84378378

北京营业部

北京市西城区宣武门外大街28号2幢
电话：010-63556906

太原营业部

太原市迎泽区解放南路2号山西景峰国际商务大厦25层
电话：0351-2118016

余姚营业部

余姚市舜达西路285号中塑商务中心3号楼1601
电话：0574-62509001

普宁营业部

广东省普宁市中信华府南向门市东起3-8间首层至二层
电话：0663-2663886

哈尔滨营业部

哈尔滨市香坊区中山路93号保利大厦二层、八层
电话：0451-82345618

郑州营业部

郑州市未来路73号锦江国际花园9号楼14层
电话：0371-65613227

青岛营业部

青岛市闽江路2号国华大厦B座2501室
电话：0532-85803555

沈阳营业部

沈阳市沈河区北站路51号15层C室
电话：024-22566878

天津营业部

天津市河西区友谊路41号大安大厦A座8层
电话：022-88371080

上海世纪大道营业部

上海市浦东新区世纪大道1589号长泰国际金融大厦26层
电话：021-50431979

上海虹桥路营业部

上海市虹桥路663号1楼、3楼、7楼
电话：021-52585211

深圳营业部

深圳市福田区金田路4028号荣超经贸中心2703室
电话：0755-82577529

广州营业部

广州市天河区珠江新城花城大道68号环球都会广场2008单元
电话：020-38904626

芜湖营业部

安徽芜湖市中山北路77号侨鸿国际商城904、906、908室
电话：0553-3880212

重庆营业部

重庆市南岸区亚太路1号1幢1层1-2
电话：023-62611588

永康营业部

浙江省永康市丽州中路63号11楼
电话：0579-89292777

南通营业部

江苏省南通市南大街89号总部大厦六层
电话：0513-89011160

厦门营业部

厦门市思明区鹭江道96号之二钻石海岸B幢2104-2107室
电话：0592-2120370

海宁营业部

浙江省海宁市钱江西路 238 号广隆财富中心 301 室
电话：0573-80703000

舟山营业部

浙江省舟山市定海临城街道翁山路 555 号交易中心大楼三层 3232、3233、3234、3235 室
电话：0580-8125381

南昌营业部

江西省南昌市红谷滩新区中央广场 B 区准甲办公室 1405 室（第 14 层）
电话：0791-83828829

义乌营业部

浙江省义乌市宾王路 208 号 2 楼
电话：0579-85201116

苏州营业部

苏州工业园区苏惠路 88 号环球财富广场 1 幢 2909 室
电话：0512-87660825

宁波分公司

宁波市海曙区和义路 77 号 901、902
电话：0574-87280438

北京分公司

北京市西城区宣武门外大街 28 号 2 幢 B803、B805 室
电话：010-63155309

上海分公司

中国（上海）自由贸易试验区松林路 300 号 1701 室
电话：021-50431979

深圳分公司

深圳市福田区莲花街道金田路 4028 号荣超经贸中心 2701、2702 室
电话：0755-82577529

免责声明

本报告中的信息均来源于已公开的资料，尽管我们相信报告中资料来源的可靠性，但我们对这些信息的准确性及完整性不作任何保证。也不保证我公司所做出的意见和建议不会发生任何的变更，在任何情况下，我公司报告中的信息和所表达的意见和建议以及所载的数据、工具及材料均不能作为您所进行期货买卖的绝对依据。由于报告在编写时融入了该分析师个人的观点和见解以及分析方法，如与南华期货公司发布的其他信息有不一致及有不同的结论，未免发生疑问，本报告所载的观点并不代表了南华期货公司的立场，所以请谨慎参考。我公司不承担因根据本报告所进行期货买卖操作而导致的任何形式的损失。

另外，本报告所载资料、意见及推测只是反映南华期货公司在本报告所载明的日期的判断，可随时修改，毋需提前通知。未经南华期货公司允许批准，本报告内容不得以任何范式传送、复印或派发此报告的材料、内容或复印本予以任何其他人，或投入商业使用。如遵循原文本意的引用、刊发，需注明出处“南华期货公司”，并保留我公司的一切权利。



公司总部地址：杭州西湖大道 193 号定安名都 3 层 邮编：310002

全国统一客服热线：400 8888 910

网址：www.nanhua.net